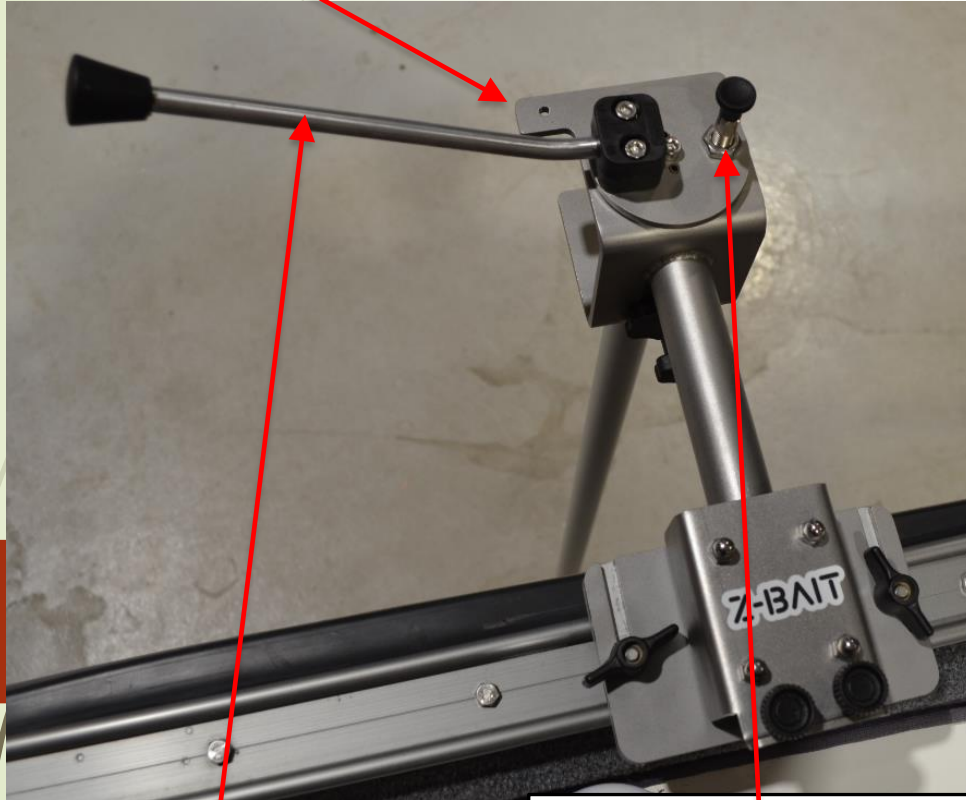


Z-BAIT

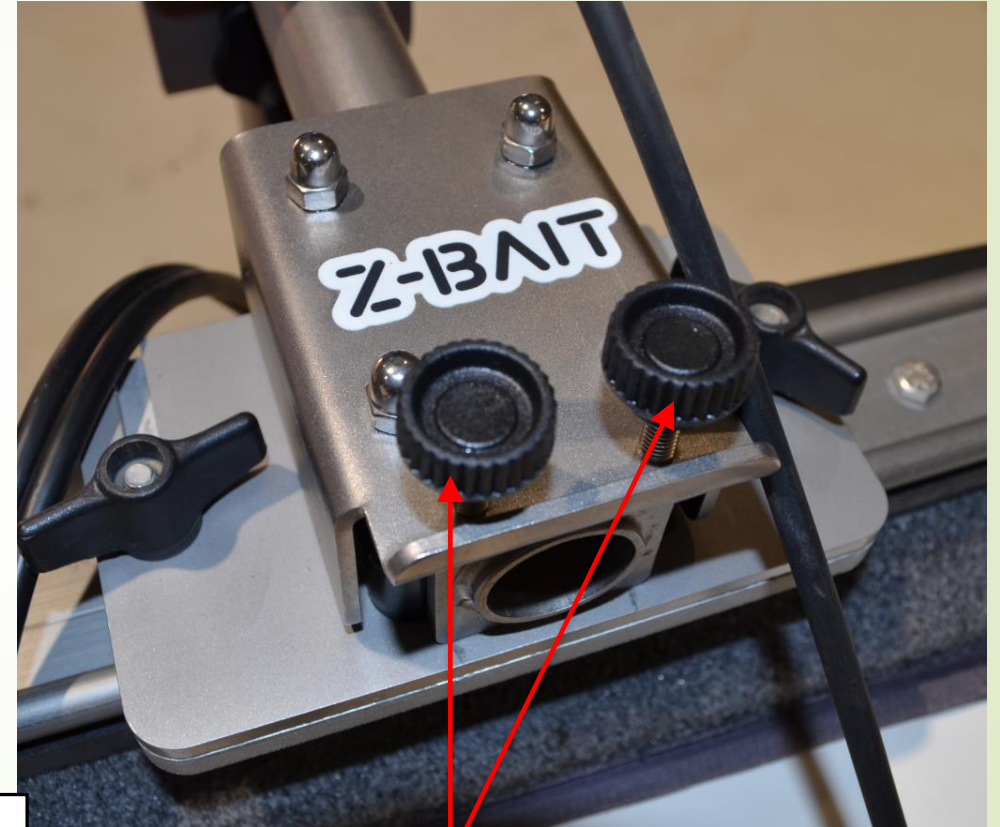
Sidofäste med manuell rotation

Ögla för att komplettera för eldrift



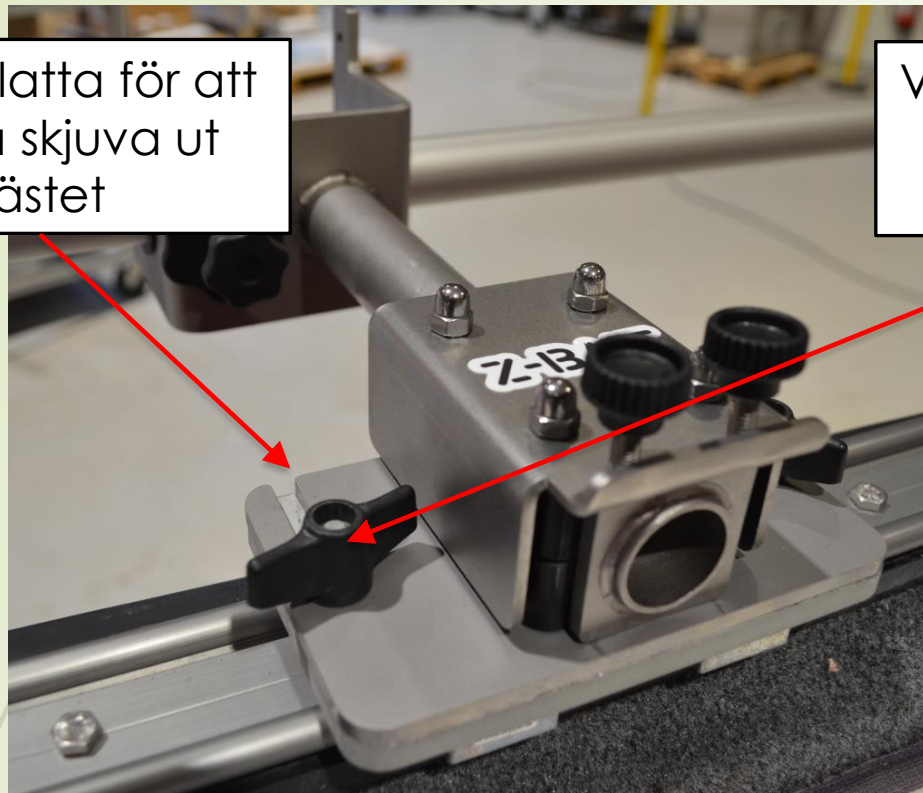
Handtag för manuell rotation

Låsbar fjädrande knapp som man kan låsas i 90 graders steg



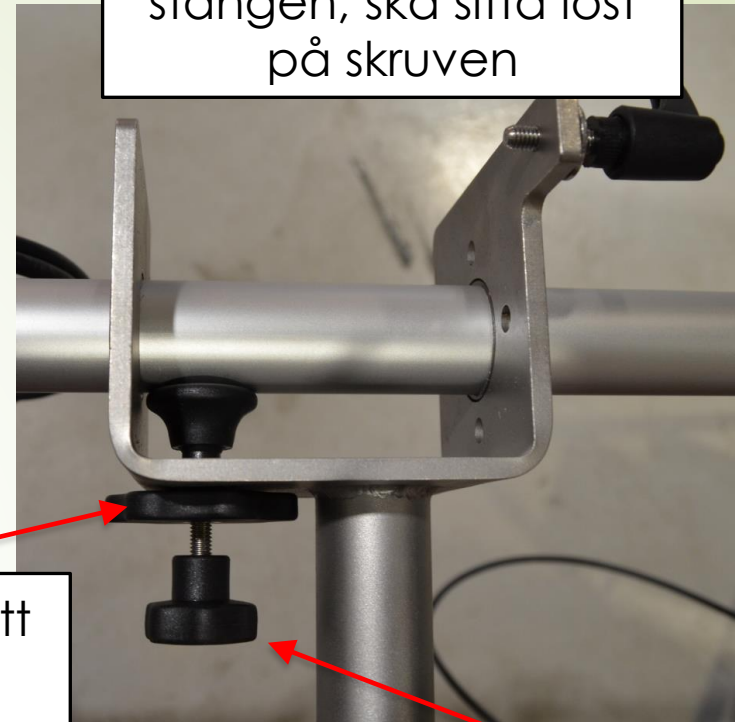
Låsning av fäste i 90 graders steg gör det helt stumt

Spår i platta för att kunna skjuva ut fästet



Vingmutter för att snabbt kunna lossna fästet

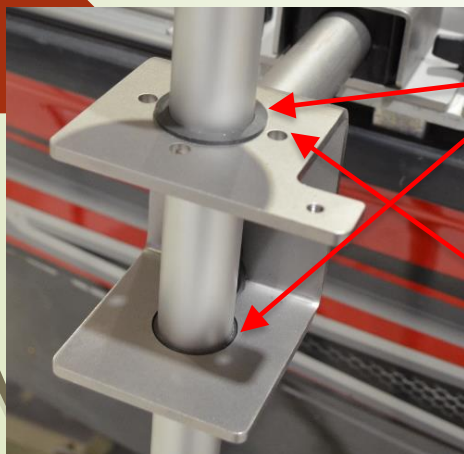
Tryckplatta som låser stängens, ska sitta löst på skruven



Låsmutter för att förhindra låsvredet att vibrera loss

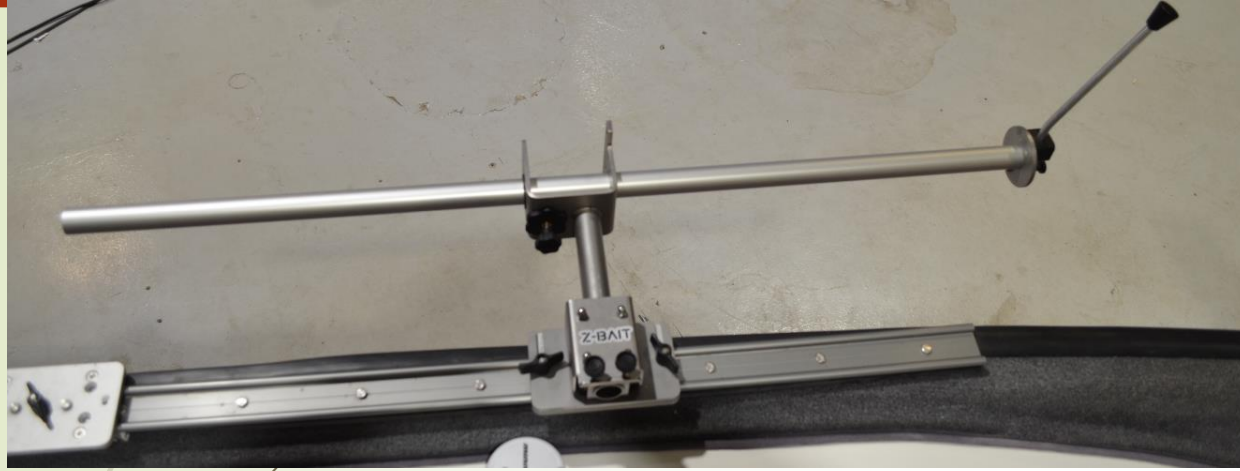
Låsskruv för att låsa stängens i uppfällt läge

Industriella glidlager som ger en låg friktion och gnisselfri rotering



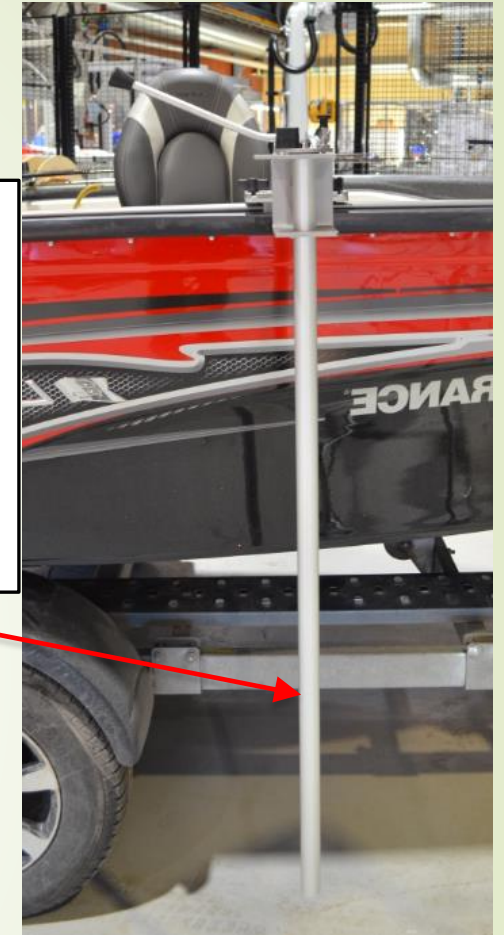
Hål för att låsa fäste i 90 graders steg

Position när man kör fort. Se till att dra upp stängens halvvägs för att balansera upp givaren och fästet och minimerar belastning på infästning i båten



Längd på stång 110 cm, finns 150 cm som option

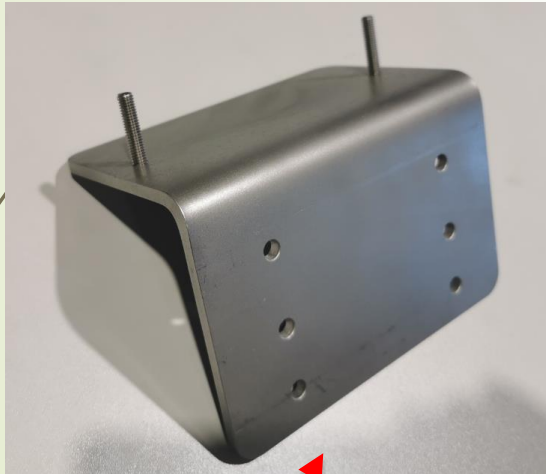
Position när man trailar eller kör i höga vågor, lossas med vingmuttrar och vänds 180 grader på några sekunder



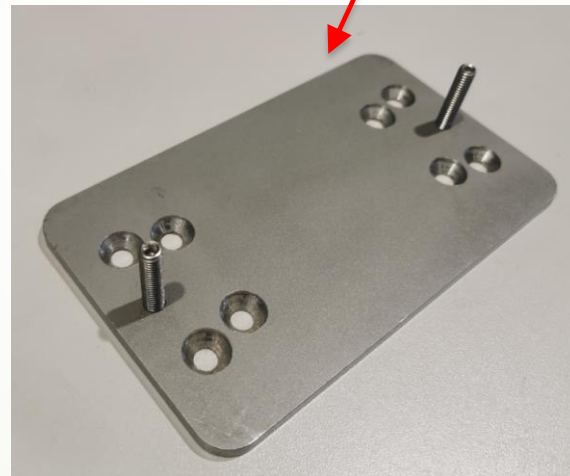
Möjlighet att fästa 2d/SI givare i botten på stängens

Infästningar för båtar

Planmontage (skruv ingår ej)
Räckesmontage 20, 22, 25 mm (kräver klammer)
Berts Custom Tackle/ Traxstech/ Cannon skena (kräver beslag)
Traxstech Alumacraft alu. HD relingsfäste



Vinkelfäste



Vinkel för NorthSilver,
Versatrack, Finval, V-Boats,
UMS